

REGIONE PIEMONTE

CITTA' METROPOLITANA
DI TORINO

COMUNE DI VISTRORIO

VERIFICHE DI COMPATIBILITA' IDRAULICA E IDROGEOLOGICA
A SUPPORTO DELLO STRUMENTO URBANISTICO

CIRCOLARE P.G.R. 7 / LAP / 96
SECONDA E TERZA FASE

CARTA DI SINTESI

DELLA PERICOLOSITA' GEOMORFOLOGICA E
DELL'IDONEITA' ALL'UTILIZZAZIONE URBANISTICA

SCALA 1 : 10.000

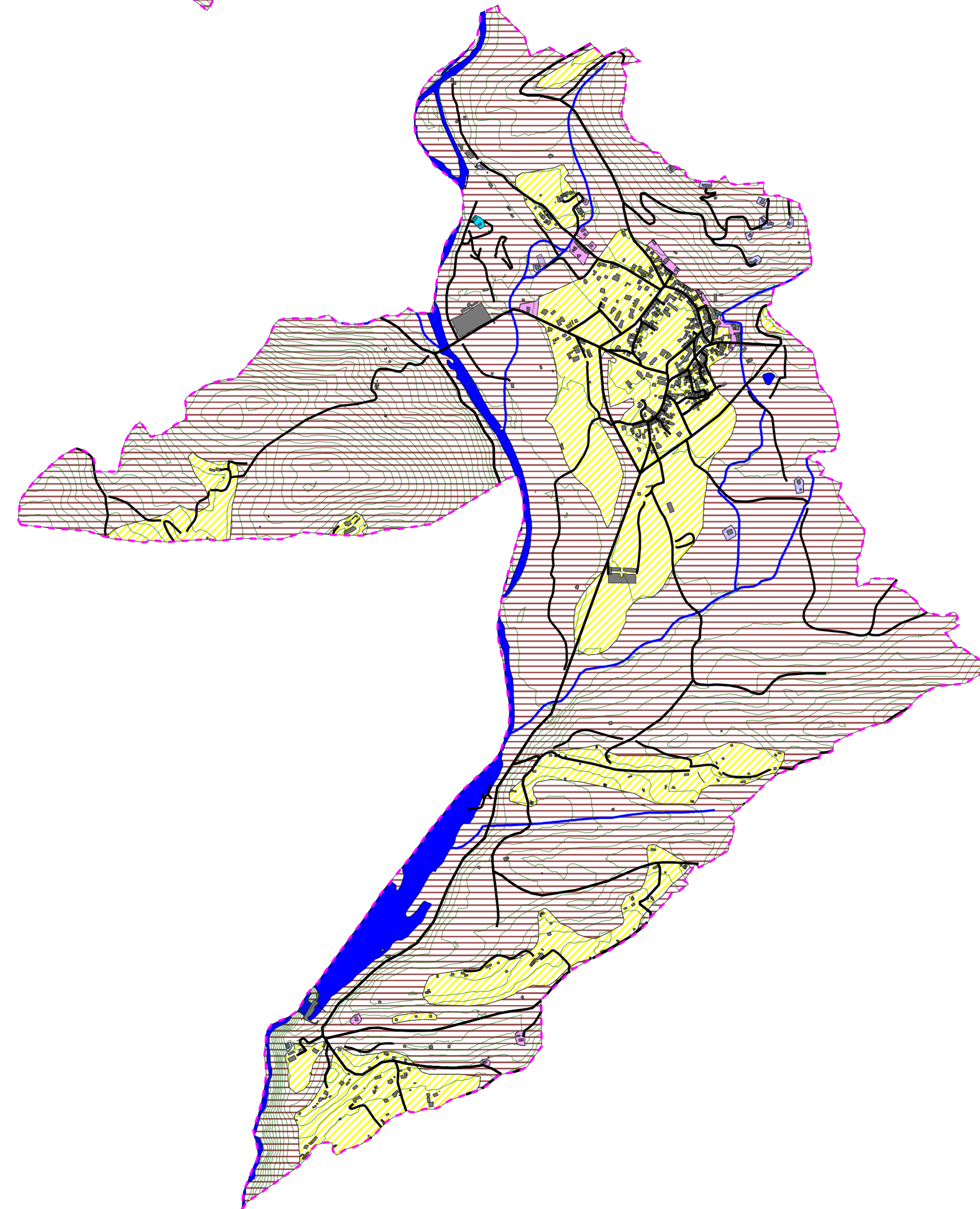
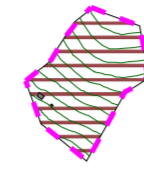
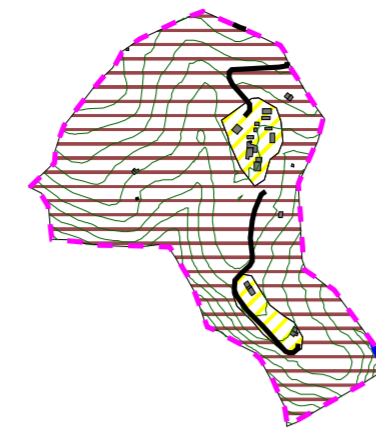
ALLEGATO N. G.6
DEL FEBBRAIO 2019

Il Sindaco



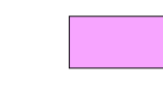


Il Geologo
Dott. CARLO DELLAROLE

Il Segretario

L'Urbanista
Arch. GIANCARLO PAGLIA



Legenda

-  CLASSE II : Porzioni di territorio nelle quali le condizioni di moderata pericolosità geomorfologica possono essere agevolmente superate attraverso l'adozione ed il rispetto di modesti accorgimenti tecnici ai sensi del D.M. 17.01.2018
-  CLASSE IIIa : Fasce di rispetto dei corsi d'acqua. Settori di versante indeficcati che presentano caratteri geomorfologici o idrogeologici che li rendono inadatti a nuovi insediamenti. In tali aree potranno essere ammessi bassi fabbricati di modeste dimensioni ad uso agricolo, secondo le prescrizioni indicate dalle N.L.A.
-  CLASSE IIIb₂ : a seguito della realizzazione delle opere di sistemazione idrogeologica sarà possibile la realizzazione di nuove edificazioni, ampliamenti o completamenti (IIIb s.s.)
-  CLASSE IIIb₃ : a seguito della realizzazione delle opere di riassetto sarà possibile solo un modesto incremento del carico antropico. Da escludersi nuove unità abitative e completamenti.
-  CLASSE IIIb₃ : anche a seguito della realizzazione di opere di sistemazione, indispensabili per la difesa dell'esistente, non sarà possibile alcun incremento del carico antropico.

