

COMUNE DI VISTRORIO

REGIONE PIEMONTE - CITTA' METROPOLITANA DI TORINO



PIANO REGOLATORE GENERALE INTERCOMUNALE

APPROVATO CON DGR N° 34-19209 DEL 19/05/1997

ESTENSORI DEL PRG: ARCH. LINA STEFANIA MUNARI E ARCH. MICHELE GEDDA

VARIANTE STRUTTURALE PER L'ADEGUAMENTO AL PAI RELATIVA AL COMUNE DI VISTRORIO

PROGETTO PRELIMINARE

TAVOLA 12.d

SCALA 1 : 5.000

ELEMENTI ORGANIZZATIVI E STRUTTURALI DEL TERRITORIO CON SOVRAPPOSIZIONE DELLA CARTA DI SINTESI

ESTENSORE DELLA VARIANTE Arch. Gian Carlo PAGLIA

IL SINDACO Federico STEFFENINA

IL SEGRETARIO Dott.ssa Raffaella DI IORIO

IL RESPONSABILE DEL PROCEDIMENTO Geom. Laura ZIMOLI

STUDI GEOLOGICI Geol. Carlo DELLAROLE

STUDIO ASSOCIATO ARCHITETTI PAGLIA

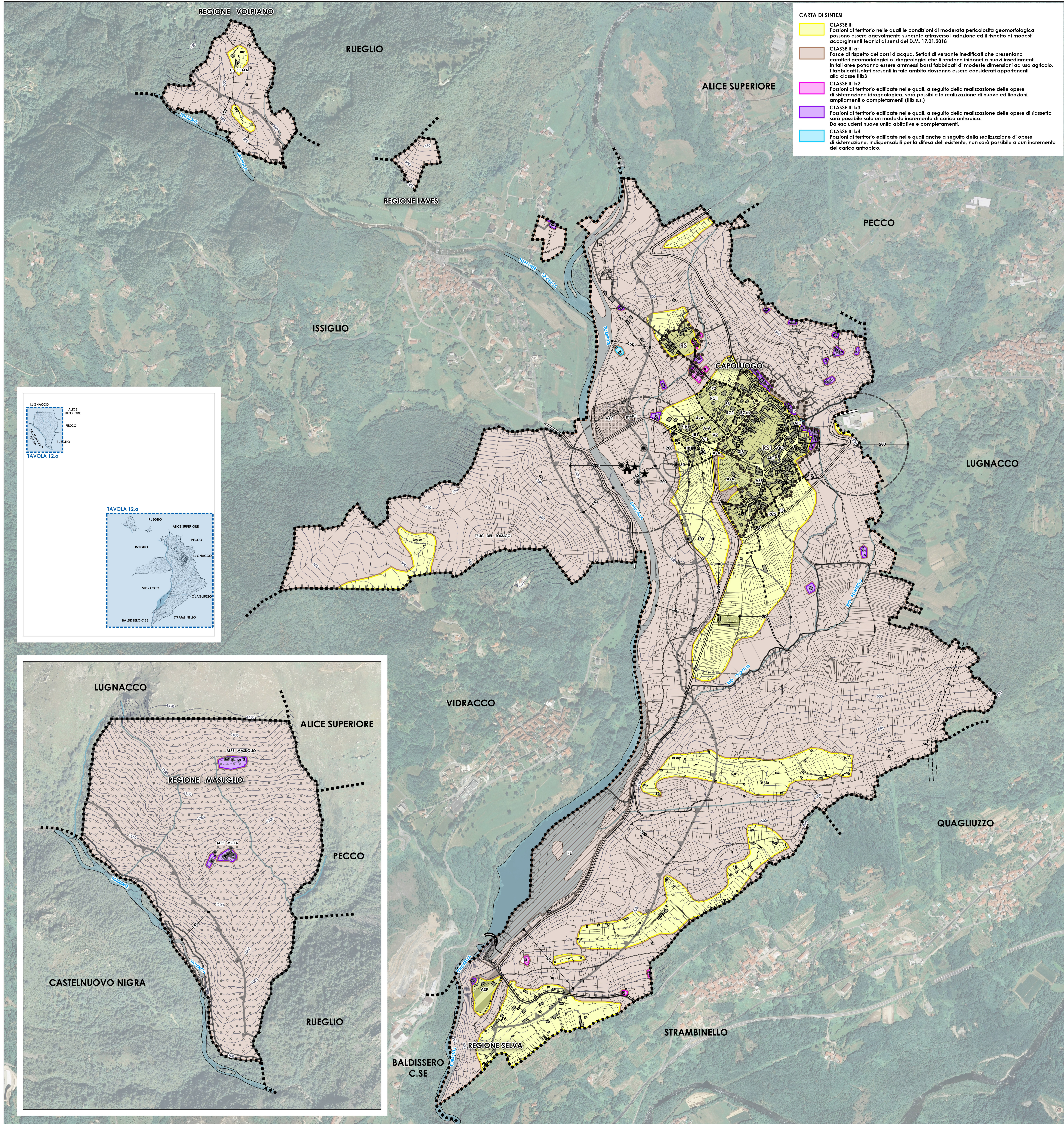
Via Per Cuneolo, 5 - 10011 Agliè (TO)

Via G. Garibaldi, 4 - Torino

tel. 011-24.330136

www.architettopaglia.it

- CONFINE COMUNALE
- LIMITI DEGLI INSEDIAMENTI STORICI
- LIMITI DEL CENTRO ABITATO D.LGS 285/92
- LIMITI DI ZONA URBANISTICA
- ZONE CON INSEDIAMENTI A PREVALENZA RESIDENZIALE:
 - RS - ZONE DEGLI INSEDIAMENTI STORICI
 - RC - ZONE RESIDENZIALI DI COMPLETAMENTO (INTERVENTI DIRETTI CON CONCESSIONE SINGOLA)
 - RCes - ZONE RESIDENZIALI DI COMPLETAMENTO A CAPACITA' EDIFICATORIA ESAURITA
- AREE PUBBLICHE E DI INTERESSE GENERALE:
 - aree per attrezzature e servizi in insediamenti a prevalenza residenziale
 - AI - AREE PER L'ISTRUZIONE
 - A = asilo nido; Sm = scuola materna; Se = scuola elementare; SM = scuola media
 - AIC - AREE PER ATTREZZATURE DI INTERESSE COMUNE
 - V - AREE A VERDE PUBBLICO
 - AS - AREE PER ATTREZZATURE SPORTIVE
 - P - AREE PER PARCHEGGI PUBBLICI
 - AREA CIMITERIALE
 - PE - OPERE DI PRESA CENTRALE IDROELETTRICA "PONTE PRETI" PROPRIETA' ENEL
- aree per la viabilità:
 - VIABILITA' ESISTENTE
 - STRADE STERRATE
 - VIABILITA' IN PROGETTO
- AREE RICETTIVE E RICREATIVE:
 - ASP - AREE SPORTIVE PRIVATE
- ZONE PRODUTTIVE:
 - IR - ZONE INDUSTRIALI - ARTIGIANALI DI RIORDINO
- ZONE AGRICOLE:
 - ZONE AGRICOLE NORMALI
 - A-A - ZONE AGRICOLE DI SALVAGUARDIA AMBIENTALE
 - * EDIFICI RESIDENZIALI IN ZONA AGRICOLA (ART. 58 Nda)
- VINCOLI:
 - VINCOLO CIMITERIALE VIGENTE E FASCIA DI RISPETTO RELATIVA
 - FASCIA DI RISPETTO IMPIANTI TECNOLOGICI: POZZI
 - FASCE DI RISPETTO IMPIANTI TECNOLOGICI: DEPURATORI
 - AREE SPONDALE VINCOLATE EX D.LGS 42/04 ART. 142 COMMA 1° LETT. C
 - ZONE GRAVATE DA USI CIVICI EX D.LGS 42/04 ART. 142 COMMA 1° LETT. H
 - VINCOLO IDROGEOLOGICO EX R.D. 3267/1923
 - IMMOBILI VINCOLATI CON DECRETO MINISTERIALE EX D.LGS 42/04, PARTE II
 - IMMOBILI VINCOLATI (ART. 24 L.R. 56/77)
 - ELETTRODOTTI
 - FASCE DI RISPETTO DAGLI ELETTRODOTTI
 - CORSI D'ACQUA



CARTA DI SINTESI

- CLASSE II: Porzioni di territorio nelle quali le condizioni di moderata pericolosità geomorfologica possono essere egualmente superate attraverso l'adozione ed il rispetto di modesti accorgimenti tecnici ai sensi del D.M. 17.01.2018
- CLASSE III a: Fascie di rispetto dei corsi d'acqua. Settori di versante ineditati che presentano caratteri geomorfologici o idrogeologici che li rendono idonei a nuovi insediamenti. In tali aree potranno essere ammessi bassi fabbricati di modeste dimensioni ad uso agricolo. I fabbricati isolati presenti in tale ambito dovranno essere considerati appartenenti alla classe III b3
- CLASSE III b2: Porzioni di territorio edificate nelle quali, a seguito della realizzazione delle opere di sistemazione idrogeologica, sarà possibile la realizzazione di nuove edificazioni, ampiezze o completamenti (III b.s.s.)
- CLASSE III b3: Porzioni di territorio edificate nelle quali, a seguito della realizzazione delle opere di riassetto sarà possibile solo un modesto incremento di carico antropico. Da escludersi nuove unità abitative e completamenti.
- CLASSE III b4: Porzioni di territorio edificate nelle quali anche a seguito della realizzazione di opere di sistemazione, indispensabili per la difesa dell'esistente, non sarà possibile alcun incremento del carico antropico.

